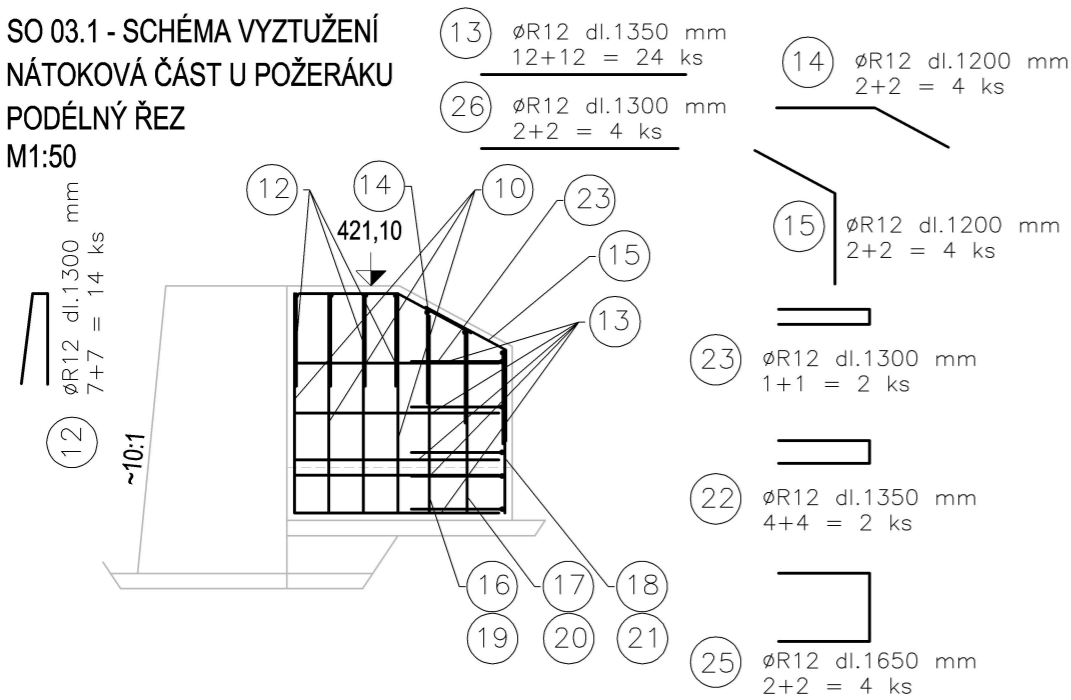
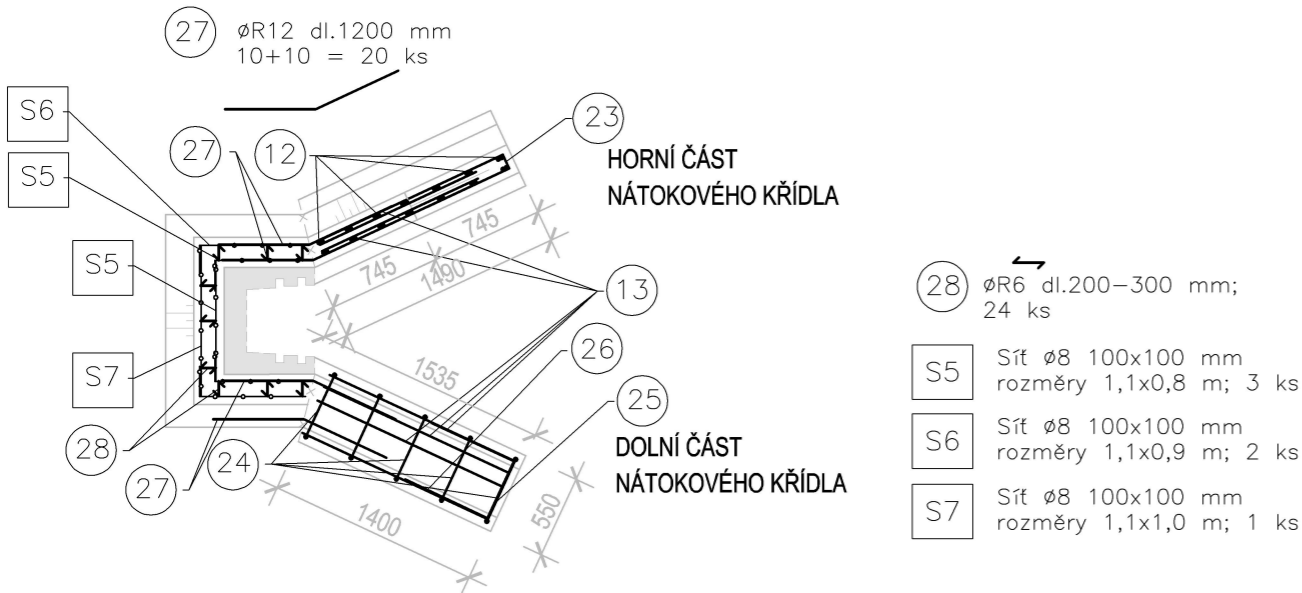


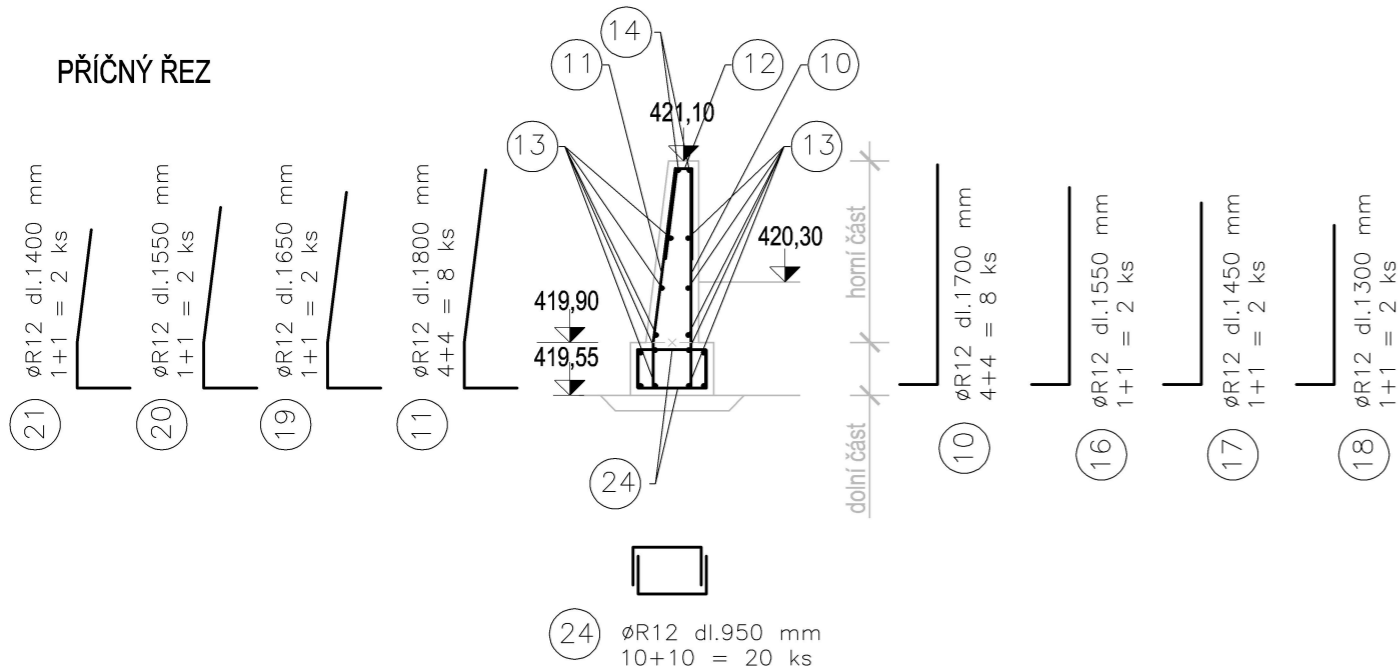
SO 03.1 - SCHÉMA VYZTUŽENÍ  
NÁTOKOVÁ ČÁST U POŽERÁKU  
PODÉLNÝ ŘEZ  
M1:50



VODOROVNÝ ŘEZ



PŘÍČNÝ ŘEZ



TABULKA SCHÉMATU VÝZTUŽE - Ocel 10505							
č.	Profil (mm)	Délka (mm)	Kusů	6	10	12	Poznámka
10	12	1700	8	-	-	13.60	SO 01.3-nátokové křídlo u požeráku
11	12	1800	8	-	-	14.40	SO 01.3-nátokové křídlo u požeráku
12	12	1300	14	-	-	18.20	SO 01.3-nátokové křídlo u požeráku
13	12	1350	24	-	-	32.40	SO 01.3-nátokové křídlo u požeráku
14	12	1200	4	-	-	4.80	SO 01.3-nátokové křídlo u požeráku
15	12	1200	4	-	-	4.80	SO 01.3-nátokové křídlo u požeráku
16	12	1550	2	-	-	3.10	SO 01.3-nátokové křídlo u požeráku
17	12	1450	2	-	-	2.90	SO 01.3-nátokové křídlo u požeráku
18	12	1300	2	-	-	2.60	SO 01.3-nátokové křídlo u požeráku
19	12	1650	2	-	-	3.30	SO 01.3-nátokové křídlo u požeráku
20	12	1550	2	-	-	3.10	SO 01.3-nátokové křídlo u požeráku
21	12	1400	2	-	-	2.80	SO 01.3-nátokové křídlo u požeráku
22	12	1350	2	-	-	2.70	SO 01.3-nátokové křídlo u požeráku
23	12	1300	2	-	-	2.60	SO 01.3-nátokové křídlo u požeráku
24	12	950	20	-	-	19.00	SO 01.3-nátokové křídlo u požeráku
25	12	1650	4	-	-	6.60	SO 01.3-nátokové křídlo u požeráku
26	12	1300	4	-	-	5.20	SO 01.3-nátokové křídlo u požeráku
27	12	1200	20	-	-	24.00	SO 01.3-obetonávka požeráku
28	6	300	24	7.20	-	-	SO 01.3-obetonávka požeráku
Celková délka (m)				7.20	0.00	166.10	
Hmotnost 1 bm (kg)				0.222	0.617	0.888	
Hmotnost celkem (kg)				1.60	0.00	147.50	
Hmotnost celkem (kg) + 5%				156.55		5% konstrukční	

BETON: C30/37 XC4-XF3-XA1, HV4,T50

PODKLADNÍ BETON: C12/15 X0

OCEL: B 500B

KRYTÍ: 50 mm

PŘESAHA KARI SÍTÍ PŘI STYKOVÁNÍ: min. 200 mm

DISTANČNÍ PRVKY: POUŽÍVAT BETONOVÉ

PRACOVNÍ SPÁRY: TĚSNIT BENTONITOVÝMI PÁSKY


POZNÁMKY:

TATO DOKUMENTACE NENAHAZUJE DÍLENSKOU DOKUMENTACI (VÝKRESY VÝZTUŽE).

DÍLENSKOU DOKUMENTACI BUDE ZAJIŠŤOVAT DODAVATEL STAVBY.

Výškový systém Balt p.v.

Souřadný systém S-JTSK

OBJEDNATEL Městský úřad Klatovy Náměstí Míru 62 339 01 Klatovy		ZPRACOVATEL HYDROPRO Engineering s.r.o. Nám. Přemysla Otakara II. 36 370 01 České Budějovice			
PROJEKTANT	KRESLIL	VEDOUČÍ PROJEKTANT	SCHVÁLIL		
Ing. F. Kysnar, Ph.D.	Ing. J. Bohůnek	Ing. F. Kysnar, Ph.D.	Ing. F. Kysnar, Ph.D.	DATUM	07/2024
PROJEKT				STUPEŇ	DVZ
Retenční nádrž Výhořice - Luby SO 01.3 - Výpustné zařízení				KÓD ZAKÁZKY	VÝHOŘICE
				ČÍSLO ZAKÁZKY	21-009-0400
NÁZEV		ČÍSLO VÝKRESU	MĚŘÍTKO	FORMÁT	2x A4
Schéma vyztužení - část 2		D.2.3.8	1:50	STRÁNKA	1 / 1